

DABĪGS 100%. ATKRITUMU NAV
CRADLE TO CRADLE® – RAŽOŠANAS CIKLS AR NĀKOTNI

CRADLE TO CRADLE®.

NO ŠŪPUĻA LĪDZ ŠŪPULIM.

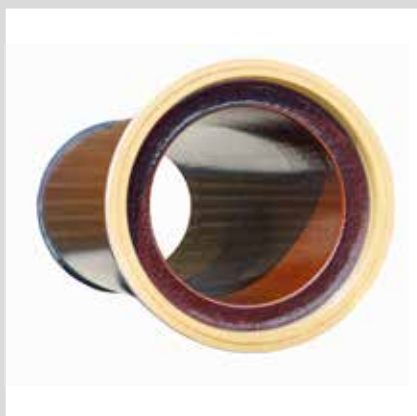
Vai Jūs zināt,ko nozīmē Cradle to Cradle®?

Mūsu produkti ir sertificēti.

Ražošanas cikls ar nākotni – ideja, ko mēs ar pilnu pārliecību pastāvīgi īstenojam kopš cauruļu un veidņu ražošanas sākuma. Steinzeug-Keramo kļuvis par tādas attīstības pionieri, kuras praktisko īstenošanu apliecina sertifikāts.

Cradle to Cradle®: vadoties pēc šīs idejas mēs ražojam produktus pēc Eiropas standarta, kas pieprasīti visā pasaulē, mēs radām jaunas ražotnes un darbavietas Eiropā.

Steinzeug-Keramo. Inspired by Nature.



KONCEPCIJA - BEZ ATKRITUMIEM. DABAS IEDVESMOTI.

Skan vienkārši, bet tas ir kaut kas fundamentāli jauns: tiek radīti produkti, tie tiek izmantoti un pārstrādāti, bet šajā procesā nerodas atkritumi. Tās sastāvdaļas, kas paliek pāri pēc izmantošanas, atkal tiek 100% izmantotas – attīstot un izmantojot citu produktu. Tā ir Cradle to Cradle® pamatideja. Ražošanas cikls ar nākotni.

Mūsu industriālajā pasaulē šī ideja attīsta jaunu domāšanu. Pati daba balstās uz šo ideju. Koks zied, uzplaukst tūkstošiem ziedu. Tikai no nedaudzām ziedu sēklām attīstās jauni koki. Taču visi ziedi nokrīt zemē. Citi organismi tos izmanto kā barības vielas, veido jaunu augsni. Arī lapas, kas rudenī sakrājas uz zemes, iespējams daudzveidīgi izmantot. Laika gaitā mikroorganismi, dzīvnieki un laika apstākļi tās sadala. Tā rodas jauna barības viela gan kociem, gan citiem augiem.



Aprite dabā:
No **ziediem** attīstās **augļi**.

Svarīgākā pamatdoma

Dabā visas vielu maiņas procesa sastāvdaļas izmanto citos procesos – tas notiek pastāvīgi. Ja šo procesu attiecinām uz produktiem, tad to saucam „Cradle to Cradle®”.

- Viss ir barības vielas, pārtika(barība), atkal izmantojamas
- Nekas nav lieks, kaitīgs, nekādu atkritumu
- Reiz radītās vērtības un resursi paliek cilvēkiem un apkārtējai videi

REVOLŪCIJA REDUKCIJAS VIETĀ. VISS ATKARĪGS NO SISTĒMAS.

Cradle to Cradle® nozīmē „No šūpuļa līdz šūpulim”. Šodien mēs vairs nedomājam kā agrāk, tikai par produkta sākumu („No šūpuļa līdz kapam”). Mēs domājam tālāk: no produkta sākuma līdz cita produkta atjaunotam sākumam. Attiecībā uz ekonomiku un rūpniecību tā ir revolucionāri jauna sistēma. Kāpēc?

Līdz šim: taisnvirziena sistēma

Tradicionālā ražošanas procesā materiāli bieži nonāk „kapā”: atkritumu tvertnēs un atkritumu izgāztuvēs. Tas nozīmē: dabīgie resursi, kuru daudzums ir ierobežots, tiek izmantoti neatgriezeniski. Apkārtējā vide tiek apgrūtināta. Nākamajām paaudzēm būs jācīnās ar sekām. Tiek mēģināts uzlabot sistēmu. Neskatoties uz otrreizējo pārstrādi un atkritumu samazināšanu tā joprojām ir sistēma, kurā domā līdz atkritumu tvertnei un samierinās ar atkritumiem un izšķērdību.

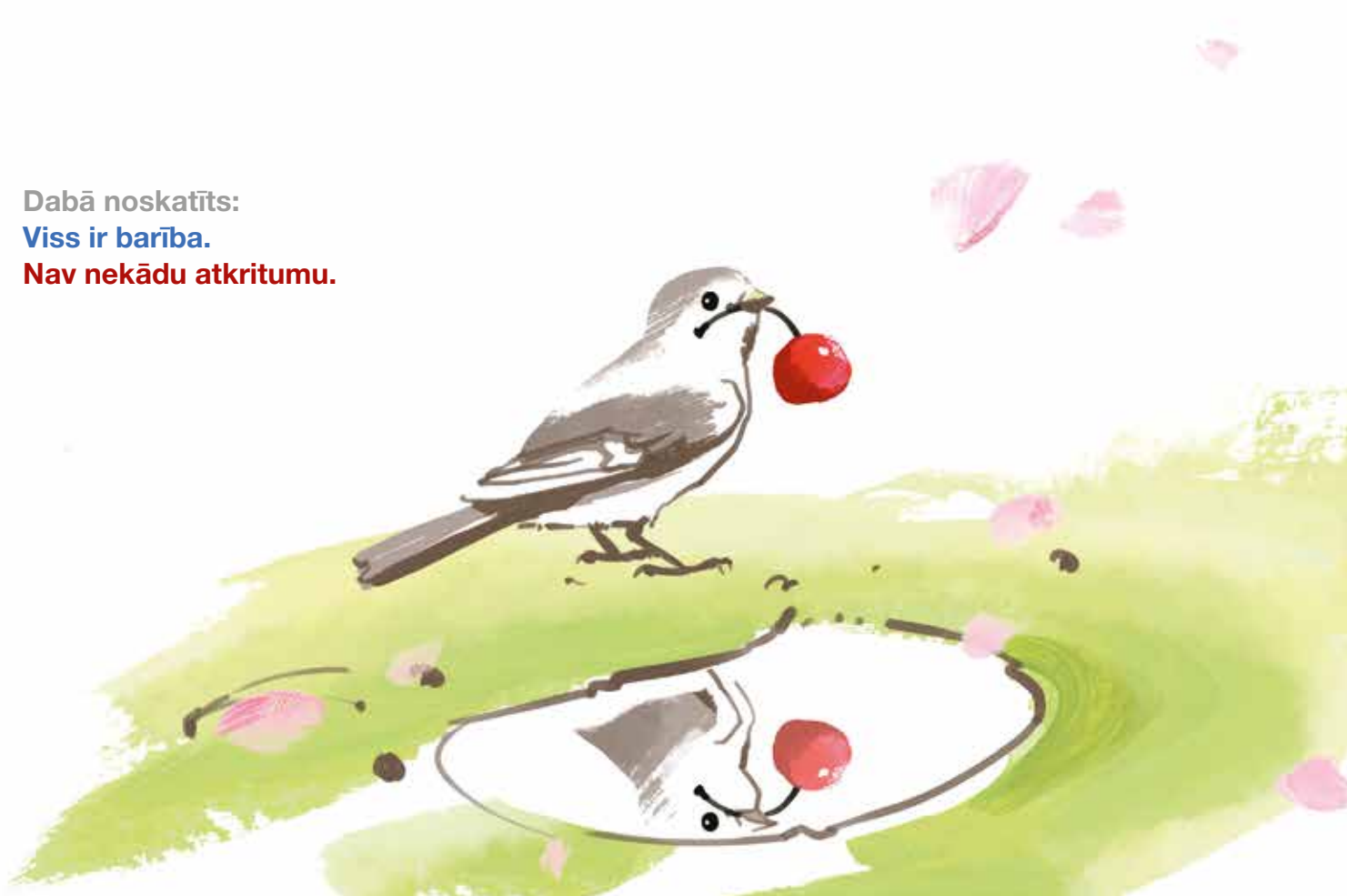
Nākotnē: riņķveida sistēma

Ar Cradle to Cradle® produkti visās to sastāvdaļās riņķo kā barības vielas nepārtrauktā vielu cirkulācijā. Cradle to Cradle® iezīmē pārmaiņas no lineārā procesa sākumā uz nepārtrauktu riņķveida principu beigās. Viss no sākuma ir tā sakārtots, ka no nevienas produkta sastāvdaļas nerodas atkritumi. Ikkatra sastāvdaļa ir kā izejviela vai „barība” citam jaunam produktam.

Dabā noskatīts:

Viss ir barība.

Nav nekādu atkritumu.



JAUNA SISTĒMA – JAUNAS PRASĪBAS.

Lai darbotos šī riņķveida sistēma, mums ekonomikai un rūpniecībai no dabas jānoskatās vēl divi citi likumi:

- Jāizmanto atjaunojamā enerģija. Fosilo enerģiju turpmāk nedrīkst izmantot, arī atomenerģiju ar grūti aprēķināmām, nākotni apgrūtināmām sekām.
- Viss atrodas dažādā saistībā. Dabīgas cirkulācijas sistēmas pastāv un tās ietekmē neskaitāmas lietas - sākot no atsevišķu vielu dažādām mijiedarbībām līdz laika apstākļiem. Arī produktu ražošana ļauj ieraudzīt un izmantot šīs iespēju saikāšas. Praktisks piemērs: līdz šim pastāvošie otrreizējās pārstrādes principi ir iekļaujami produktu cirkulācijas sistēmā. Tikai vienotā uzskatu un rīcības ceļā izdodas uz nākotni orientēta attīstība un ilgstoši uzlabojumi.

UZ REDZĒŠANOS „ĀRĀ METĒJU ” SABIEDRĪBA. PASAULE MAINA VIEDOKLI.

Ražot – lietot – mest projām. Pēc šīs sistēmas pagājušajā gadsimtā attīstījās preču rūpnieciskā ražošana. Pašā sākumā produktā jau ieprogrammēja tā beigas – atkritumus. Šādā veidā pazūd neskaitāms daudzums vērtīgu, iero-bežotu resursu. 221 miljons tonnu atkritumu gadā Eiropā – tas daudz ko izsaka.

Kad cilvēki saskatīja, ka ārā mešanas princips nākotnē radīs lielas problēmas, sāka meklēt risinājumus. Pastāvoša sistēma tika optimizēta. Atkritumu daudzumu varēja samazināt, paplašināja otrreizējo apstrādi un izmantošanu. Milzīgais atkritumu kalns nedaudz samazinājās, bet neatrisinājās problēmas saknes. Princips saglabājās.



Apkārtējās vides aizsardzība kļūst svarīgāka

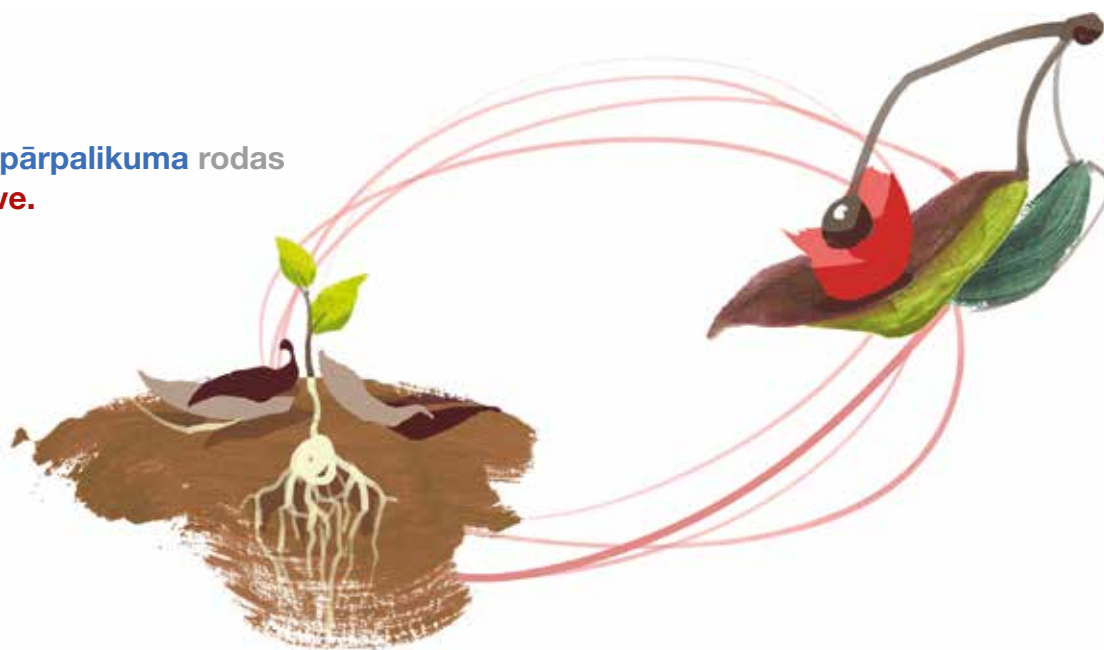
Biezs smogs, augsts smalko putekļu rādītājs, milzīgi atkritumu kalni, gigantiski plastmasas atkritumu paklāji pasaules jūrās, izcirsti mežu apvidi, putojoši un nedzīvi ūdeņi, klimata kolapss – tās visas ir cilvēka rīcības sekas, kas nav pārredzamas. Šie izaicinājumi ierosināja plašu ekoloģisku kustību. Tēmas „apkārtējās vides aizsardzība” un „iedarbība” atrada vietu politikā, ekonomikā un tirdzniecībā.

Kļūst aizvien skaidrāk: nepietiek tikai uzlabot esošo lineāro sistēmu, kuras beigās atrodas (samazinātais) atkritumu kalns. Cradle to Cradle® koncepcija sper izšķirošu soli citā virzienā: pilnīga produkcijas cirkulācija pilnīgi bez atkritumiem.

JAUNAIS CEĻŠ IET PA APLI. KATRA BEIGAS IR JAUNS SĀKUMS.

Dabiskā apritē viss, kas izmantots vai izlietots, ir resurss kaut kam jaunam. Bez atkritumiem sāk darboties ilgstoša cirkulācija, nepārtraukts cikls.

No augļa pārpalikuma rodas
jauna dzīve.



Cradle to Cradle® koncepcija ir domāta skatījuma maiņai un līdz šim spēkā esošo produktu ražošanas un izmantošanas principu radikālām izmaiņām.

Cradle to Cradle® ideja tradicionālo taisnvirziena produktu attīstību nomaina ar cirkulācijas sistēmu, kas iekļauj visu vērtību radīšanas ķēdi.

Mērķis – ražošanas uzlabošana

Produktiem, kas plānoti un ražoti pēc Cradle to Cradle® koncepcijas, ir īpašas kvalitātes pazīmes. Tie izceļas ar rentabilitāti, neapgrūtina apkārtējo vidi, un tie ir patērētājam draudzīgi. Cradle to Cradle® rada piemērotus nosacījumus visaptverošai ražošanas uzlabošanai.

Mērķis:

- paaugstināt vērtīgumu, lietojamību un lietderīgumu
- aizsargāt veselību tiem, kuri nonāk saskarē ar produktu
- paaugstināt ekonomikas, kā arī apkārtējās vides priekšrocības

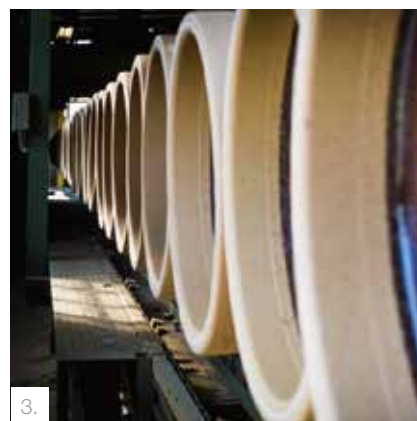
CRADLE TO CRADLE®: SERTIFIKĀCIJA.



1.



2.



3.

Tie, kuri produktus ražo pēc Cradle to Cradle® pamatprincipiem, to var likt pārbaudīt. Ja produkts atbilst visām prasībām, tam tiek piešķirts sertifikāts. Tiek novērtēta dabai draudzīgu, veselīgu un atjaunojamu materiālu izmantošana. Sertificējot ņem vērā reģeneratīvo enerģijas formu izmantošanu, atbildīgu rīkošanos ar ūdeni, kā arī uzņēmuma sociālo saistību aspektu.

1. Izejvielas
2. Formu veidošana
3. Dedzinātās caurules

EPEA SIA STARPTAUTISKĀ VIDES PĒTĪŠANA

EPEA ir starptautisks vides pētniecības un konsultēšanas institūts. Par savu galveno uzdevumu uzskata materiālu, produktu un pakalpojumu kvalitātes un lietderīguma optimizāciju. Institūts atrodas Hamburgā. EPEA dibinātājs ir profesors dr. Mihaels Braungarts. Viņš ir arī Cradle to Cradle® koncepcijas izgudrotājs. Šīs koncepcijas īstenošana un tālākā attīstība ir institūta darbības uzmanības centrā.

CRADLE TO CRADLE® PRODUKTU INOVĀCIJAS INSTITŪTS

Cradle to Cradle® produktu inovācijas institūts ir sabiedriska organizācija, ko dibinājuši Viljams McDonogs un Mihaels Braungarts, balstoties uz savu 30 gadu darba pieredzi rūpniecības nozarē. Institūta misija ir visaptveroša transformācija par lietu izgatavošanu. Institūts sniedz konsultācijas ražotājiem un dizaineriem kvalitātes uzlabošanas jautājumos, akcentējot drošību un veselību.

ČETRI SOĻI LĪDZ SERTIFIKĀTAM. PĀRBAUDE NOKĀRTOTA!

Sertifikāts attiecas uz konkrētu produktu un tā ražošanas procesu, nevis uz uzņēmumu. Tas darbojas visā pasaulē. Produktu sertifikāciju veic EPEA un Cradle to Cradle® produktu inovāciju institūts sadarbībā ar klientiem.

1.solis:

Sastāva novērtēšana

Produkta sastāva novērtēšanai ir svarīga nozīme. Ja produkta sastāvdaļās satur kaitīgas vielas, sertifikācija nav iespējama.

3.solis:

Pārbaude

Sertifikācijas ziņojums ar priekšlikumu par sasniegto sertifikācijas pakāpi tiek nodots tālākai pārbaudei C2CPII produktu inovācijas institūtam.

2.solis:

Procesa novērtēšana

Vērtējot ražošanas procesu, tiek ņemti vērā enerģijas un ūdens aspekti, kā arī ražošanas sociālie aspekti. Ražošanas procesu vēro uz vietas uzņēmumā.

4.solis:

Sertifikāta izsniegšana

Uz produkta, kas ir sertificēts, drīkst būt Cradle to Cradle® oficiālais logo.



STEINZEUG-KERAMO PRODUKTI: RADĪTI DABĀ.

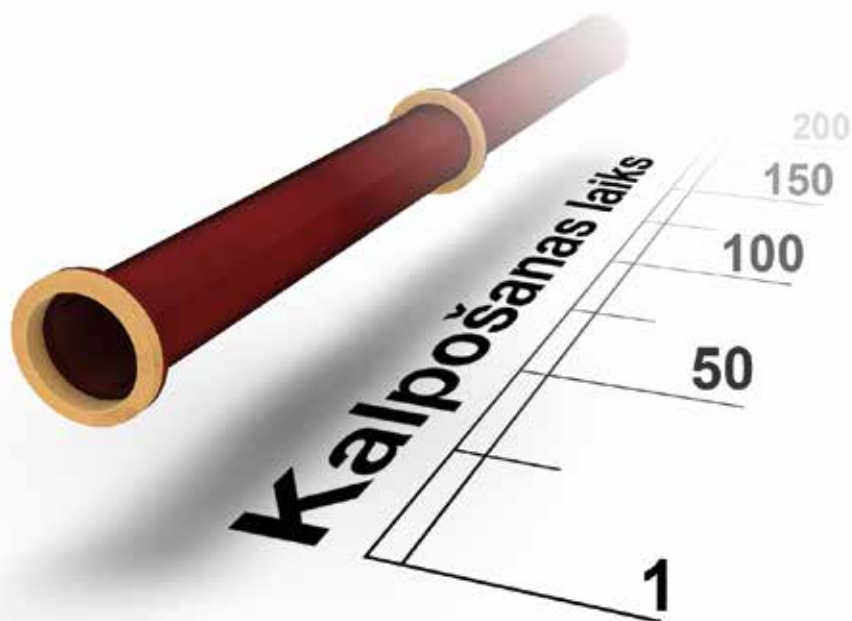
Izšķirošais solis ir sperts: Steinzeug-Keramo caurules un veidnes pēc Cradle to Cradle® principiem ieguvušas sudraba pakāpi. Mūsu iekšējā pārliecība lika to darīt, un to mēs gribam arī parādīt uz āru. Mēs esam sasnieguši ne tikai īpašu produktu kvalitātes līmeni, bet arī augstu atbildības sajūtu attiecībā uz apkārtējo vidi.

Ilgstoša vērtību radīšana

Ilgstoša vērtību radīšana ir pamats stabilam, stipram un uz nākotni orientētam uzņēmumam. Tas attiecas gan uz mums, gan uz mūsu klientiem, kuriem jā rūpējas par ilgstošu, drošu notekūdeņu savākšanu. Ar Cradle to Cradle® sertifikātu mēs izceļam šo apziņu un paplašinām labo argumentu sarakstu, kas runā par labu mūsu produktiem.

Uzmanības centrā apkārtējās vides aspekti

Mūsu caurules 100% sastāv no dabīgām izejvielām, apkārtējā vidē nenovada nekādas kaitīgās vielas, tām ir garš izmantošanas laiks, tās 100% ir otrreizēji pārstrādājamas, tās tiek izgatavotas izmantojot otrreizējās pārstrādes materiālus un ekoloģisko elektrību un reģeneratīvo enerģiju (bioiekārta Bad Šmīdebergā, siltuma pārveidotāji Frehenā). Visi šie aspekti liecina par skaidri izteikto apkārtējās vides apziņu – tas mūsu produktiem dod pievienoto vērtību. Pievienotā vērtība, kas atspoguļojas sertifikātā.



Steinzeug: cieši saistīts ar dabu.
Tagad arī **Cradle to Cradle®** sertifikāts

STEINZEUG – KERAMO: CIRKULĀCIJA APKĀRTĒJĀ VIDĒ: ATBILDĪBA PRAKSĒ.

No izejvielu iegūšanas līdz otrreizējai pārstrādei, kas noved līdz jaunam produktam: firmas Steinzeug cirkulācija dabā pierāda, ka mēs visos posmos ievērojam atbildību pret apkārtējo vidi. Šī apkārtējās vides apziņa nav atkarīga no Cradle to Cradle® sertifikācijas, kas attiecas tikai uz konkrētu produktu.

8 Otrreizējā pārstrāde

- keramikas produkti 100% ir otrreizēji pārstrādājami, un ražošanas procesā tie atgriežas kā šamots



7 Uzņēmums

- ilgtspējīgs uzņēmums, zemi apkopes un uzturēšanas izdevumi ilgstošā periodā



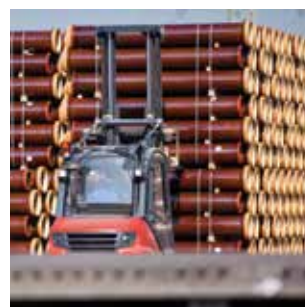
6 Iebūvēšana

- iebūvēšana vietējo speciālistu pavadībā
- cauruļu sistēma atklātai un slēgtai būvniecībai



5 Loģistika

- izplānota loģistika un kravu optimizācija saudzē apkārtējo vidi
- elastīgi un ātri – visīsākais ceļš līdz specializētiem veikaliem vai tieši līdz objektam





1 Izejvielu ieguve

- māla ieguve vietējos reģionos: dabai draudzīga izejvielu ieguve ar renaturalizāciju



2 Izejvielu transportēšana

- resursus saudzējoša ieguve, minimāla CO₂: īss ceļš līdz rūpnīcai



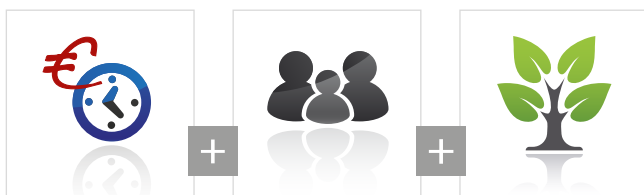
3 Izejvielas

- māls, šamots un ūdens: tikai dabīgas izejvielas īpašā maisījumā



4 Izgatavošana

- visā ražošanas procesā tiek ievēroti visi Cradle to Cradle® kritēriji
- enerģijas optimizācija (bio iekārtas, siltuma pārveidotāji, ekoloģiskā elektrība)



Stiprināt kopējo pašapziņu

Kopsavilkums: Steinzeug caurules izpilda visas ekoloģiskās prasības. To augstās tehniskās, ķīmiskās un fizikālās īpašības, kā izturība, blīvums un cietība, kā arī izturība pret nodilumu un koroziju, apvieno vienreizējas priekšrocības. Steinzeug ir 100% izmantojams. Steinzeug caurules ir ekonomiskas – tām ilgs izmantošanas laiks pie zemām apkopes un uzturēšanas izmaksām. Steinzeug caurules ir domātas vairākām paaudzēm: to kalpošanas laiks vairāk kā 100 gadus saudzē resursus, un to remontam nepieciešams minimāls finansējums.

SERTIFIKĀTS: APLIECINĀJUMS UN SAISTĪBAS.

Sertifikāts izceļ produkta izcilās īpašības. Cradle to Cradle® nav noslēgts process, bet gan pastāvīgs process. Cradle to Cradle® sertifikāts tiek izsniegts uz noteiktu laiku. Lai ilgstoši nodrošinātu savus produktus, mums visu laiku jāoptimizē izejvielas un ražošanas process un jāpiemēro jauni augstāki kritēriji.



Ar Cradle to Cradle® sertifikātu mūsu produkti uzliek citu atbildības mērauklu gan attiecībā pret cilvēkiem, gan apkārtējo vidi.
Steinzeug-Keramo. Inspired by Nature.

Steinzeug-Keramo GmbH

Alfred-Nobel-Straße 17 | D-50226 Frechen

Tālrunis +49 2234 507-0
Fakss +49 2234 507-207

E-pasts info@steinzeug-keramo.com
Mājas lapa www.steinzeug-keramo.com

Steinzeug-Keramo N.V.

Paalsteenstraat 36 | B-3500 Hasselt

Tālrunis +32 11 21 02 32
Fakss +32 11 21 09 44

E-pasts info@steinzeug-keramo.com
Mājas lapa www.steinzeug-keramo.com



Ein Unternehmen der Wienerberger AG