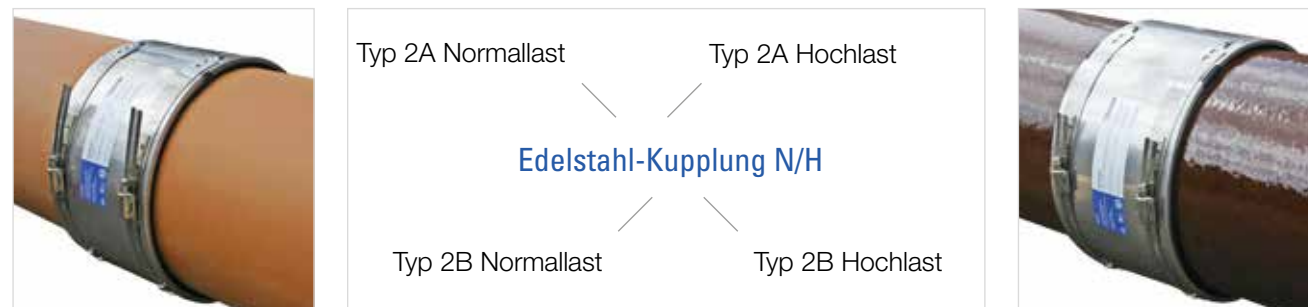




### Edelstahl-Kupplung N/H für die Verbindung von zwei Rohrspitzen

Die universelle Lösung zur Verbindung von Normal- und Hochlastrohren: Eine Kupplung für vier Anwendungsfälle. Sie hilft nicht nur Handel und Bauunternehmungen, Lagerplatz zu sparen. Da sie für alle Anwendungsfälle innerhalb einer Nennweite passt, verhindert sie auch Verwechslungen. Darüber hinaus überzeugt die KeraMat Edelstahl-Kupplung N/H auch wirtschaftlich. Ein weiterer Vorteil: das integrierte RE-System (blau).



Nennweite	Spannbereich	Breite	Tragfähigkeitsklasse
DN	außen d <sub>s</sub> mm	mm	
200	230 – 265	150	160 / 200 / 240
250	290 – 330	185	160 / 240
300	345 – 385	185	160 / 240

Stahlschlüssel: 1.4301  
Werden Normal- und Hochlastrohre miteinander verbunden, sind ggf. Ausgleichsringe zu verwenden.

Das vollständige KeraMat Produktsortiment entnehmen Sie bitte unserer Broschüre:  
**KeraMat Original-Zubehörprogramm.**

Bestellen oder lesen Sie auf  
[www.steinzeug-keramo.com](http://www.steinzeug-keramo.com)

Sie benötigen eine Sonderlösung?  
Gerne. Wir fertigen Sondermanschetten nach ihrem Bedarf.

Sprechen Sie uns an.



**Steinzeug-Keramo GmbH**  
Alfred-Nobel-Straße 17 | D-50226 Frechen

Telefon +49 2234 507-0  
Telefax +49 2234 507-207

E-Mail [info@steinzeug-keramo.com](mailto:info@steinzeug-keramo.com)  
Internet [www.steinzeug-keramo.com](http://www.steinzeug-keramo.com)

**Steinzeug-Keramo N.V.**  
Paalsteenstraat 36 | B-3500 Hasselt

Telefon +32 11 21 02 32  
Telefax +32 11 21 09 44

E-Mail [info@steinzeug-keramo.com](mailto:info@steinzeug-keramo.com)  
Internet [www.steinzeug-keramo.com](http://www.steinzeug-keramo.com)

## KERAMAT MANSCHETTENPROGRAMM





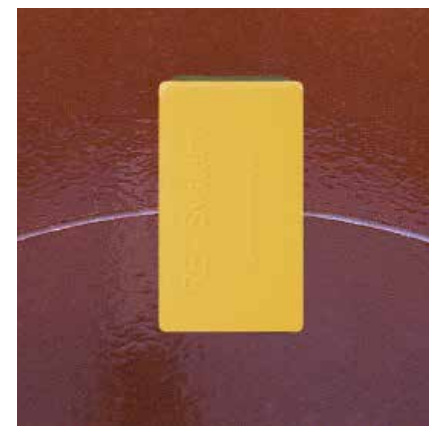
## RE-SYSTEM

Unsere Edelstahl-Kupplung N/H und unsere Manschettendichtungen Typ 2B in den Nennweiten DN 100 bis DN 600 werden mit dem patentierten Rohrverbindungserkennungssystem (RE-System) ausgeliefert. Dadurch können Verbindungsstellen, die mit unserer Manschettendichtung hergestellt sind, von innen gekennzeichnet werden, damit es bei zukünftigen Kanalinspektionen nicht zu Fehlinterpretationen kommt.

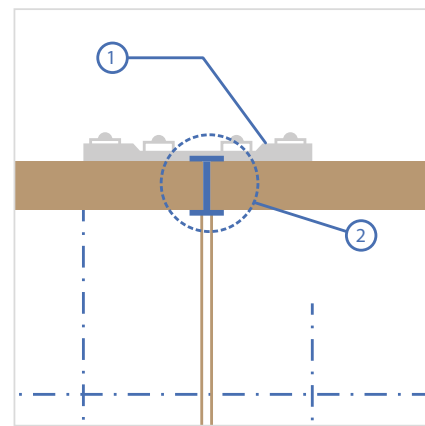
Darüber hinaus kann der Auftraggeber erkennen, ob die von ihm geforderte Manschettendichtung auch eingebaut wurde. Der „Manschettencap“ wird bei der Montage der Manschettendichtung zwischen die zu verbindenden Rohrenden im Rohrscheitel platziert.



RE-System (blau)  
für Edelstahl-Kupplung N/H und  
Manschettendichtungen Typ 2B  
(Stahlschlüssel 1.4301)



RE-System (gelb)  
für Manschettendichtungen Typ 2B  
(Stahlschlüssel 1.4404)



1. Manschettendichtung  
2. Re-System blau/gelb

## Produktvorteile

- Eindeutige Klassifizierung der Verbindungsstelle
- Vermeidung unnötiger Sanierungskosten durch Fehlinterpretation bei zukünftigen Kanalinspektionen
- Qualitätssicherung durch mögliche Kontrolle des Manschettentyps von innen
- Einfache Montage
- Keine Zusatzkosten
- Markierung liegt im Rohrscheitel eng an der Rohrwandung an
- Hochdruckspülbeständig

## KeraMat Manschettendichtungen Typ 2A

KeraMat-Manschettendichtungen für die Verbindung von zwei Rohrspitzen in normaler Ausführung, für Normal- und Hochlastrohre, in den Nennweiten DN 100 bis DN 500.

Manschettendichtungen mit Ausgleichsringen in den Stärken 4, 8, 12, 16, 24 und 32 mm für die Verbindung zweier Rohrspitzen mit unterschiedlichen Außendurchmessern von 160 bis 1399 mm.



### Typ 2A (1.4301)

Normallast \*

Nennweite	Spannbereich	Breite	Tragfähigkeitsklasse
DN	außen d <sub>3</sub> mm	mm	
100	120 – 135	102	34
125	150 – 165	102	34
150	175 – 190	102	34
200	235 – 250	102	160/200
250	290 – 305	170	160
300	345 – 360	170	160
350	410 – 425	170	160
400	475 – 495	170	160
500	570 – 590	170	120

### Typ 2A (1.4301)

Hochlast \*

Nennweite	Spannbereich	Breite	Tragfähigkeitsklasse
DN	außen d <sub>3</sub> mm	mm	
200	245 – 265	102	240
250	305 – 325	170	240
300	370 – 385	170	240
350	425 – 440	170	200
400	485 – 505	170	200
450	540 – 560	170	160
500	600 – 620	170	160

\* Wasserdicht bis 1,0 bar, DiBt Zulassung Z - 42.5 - 442



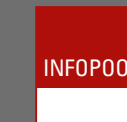
KeraMat Ausgleichsring

## Infopool Manschetten Rechner

Für die Spitzendenverbindung wird mit dem Manschettenrechner der Manschettentyp und wenn notwendig Anzahl und Typ der notwendigen Ausgleichsringe berechnet.

Zugang über unsere Webseite:  
[www.steinzeug-keramo.com](http://www.steinzeug-keramo.com).

Klicken Sie auf das Infopool Symbol.



## KeraMat Manschettendichtungen Typ 2B

KeraMat-Manschettendichtungen für die Verbindung von zwei Rohrspitzen in breiter Ausführung, für Normal- und Hochlastrohre, in den Nennweiten DN 100 bis DN 1400.

Manschettendichtungen mit Ausgleichsringen in den Stärken 4, 8, 12, 16, 24 und 32 mm für die Verbindung zweier Rohrspitzen mit unterschiedlichen Außendurchmessern von 160 bis 1399 mm.



### Typ 2B (1.4301) mit RE-System (blau)

Normallast \*\*

Nennweite	Spannbereich	Breite	Tragfähigkeitsklasse
DN	außen d <sub>3</sub> mm	mm	
100	120 – 137	150	34
125	140 – 165	150	34
150	175 – 200	150	34
200	225 – 250	150	160/200
250	285 – 310	185	160
300	335 – 360	185	160
350	400 – 425	185	160
400	460 – 490	185	160
500	570 – 600	185	120
600	670 – 700	185	95

### Typ 2B (1.4301) mit RE-System (blau) bis DN 600

Hochlast \*/\*\*

Nennweite	Spannbereich	Breite	Tragfähigkeitsklasse
DN	außen d <sub>3</sub> mm	mm	
200	245 – 275	150	240
250	305 – 335	185	240
300	355 – 385	185	240
350	420 – 445	185	200
400	480 – 510	185	200
450	530 – 560	185	160
500	590 – 620	185	160
600	705 – 735	185	160
700	845 – 875	185	200
800	945 – 975	185	160
900	1070 – 1100	185	120
1000	1260 – 1290	185	120
1200	1450 – 1480	185	95
1400	1600 – 1630	185	L

### Typ 2B (1.4404) mit RE-System (gelb)

Normallast \*\*

Nennweite	Spannbereich	Breite	Tragfähigkeitsklasse
DN	außen d <sub>3</sub> mm	mm	
150	175 – 200	150	34
200	225 – 250	150	160/200
250	285 – 310	185	160
300	335 – 360	185	160
350	400 – 425	185	160
400	460 – 490	185	160
500	570 – 600	185	120
600	670 – 700	185	95

### Typ 2B (1.4404) mit RE-System (gelb) bis DN 600

Hochlast \*\*

Nennweite	Spannbereich	Breite	Tragfähigkeitsklasse
DN	außen d <sub>3</sub> mm	mm	
200	245 – 275	150	240
250	305 – 335	185	240
300	355 – 385	185	240
350	420 – 445	185	200
400	480 – 510	185	200
450	530 – 560	185	160
500	590 – 620	185	160
600	705 – 735	185	160

\* Wasserdicht bis 1,0 bar, DiBt Zulassung Z - 42.5 - 442, ab DN 700

\*\* Wasserdicht bis 2,5 bar, DiBt Zulassung Z - 42.5 - 442, bis DN 600