



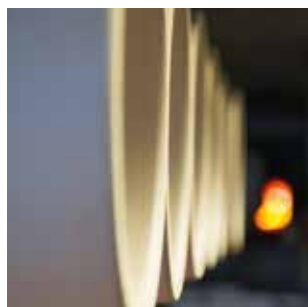
KLIMANEUTRALE STEINZEUGROHRE.  
TECHNOLOGIE FÜR DIE NÄCHSTEN GENERATIONEN.

**STEINZEUG**  
**KERAMO** 

# KLIMANEUTRALE PRODUKTION. WIEDER EIN SCHRITT IN RICHTUNG ZUKUNFT.

Klimaschutz gehört zu den großen Herausforderungen für unsere Gesellschaft. Zur Sicherung unserer Zukunft gilt es, den Ausstoß von Treibhausgasen zu reduzieren, den Energieverbrauch zu senken und zunehmend Energien aus erneuerbaren Quellen zu nutzen.

Viele Städte und Kommunen sind sich ihrer besonderen Verantwortung auf diesem Gebiet bewusst und nehmen mittels grüner Ausschreibungen Vorreiterrollen ein. Einige besonders ambitionierte Kommunen konnten durch die Umstellung auf Ökostrom und durch weitere Umweltschutzprojekte bereits eine Klimaneutralstellung erreichen.



## Unser Beitrag zum Klimaschutz

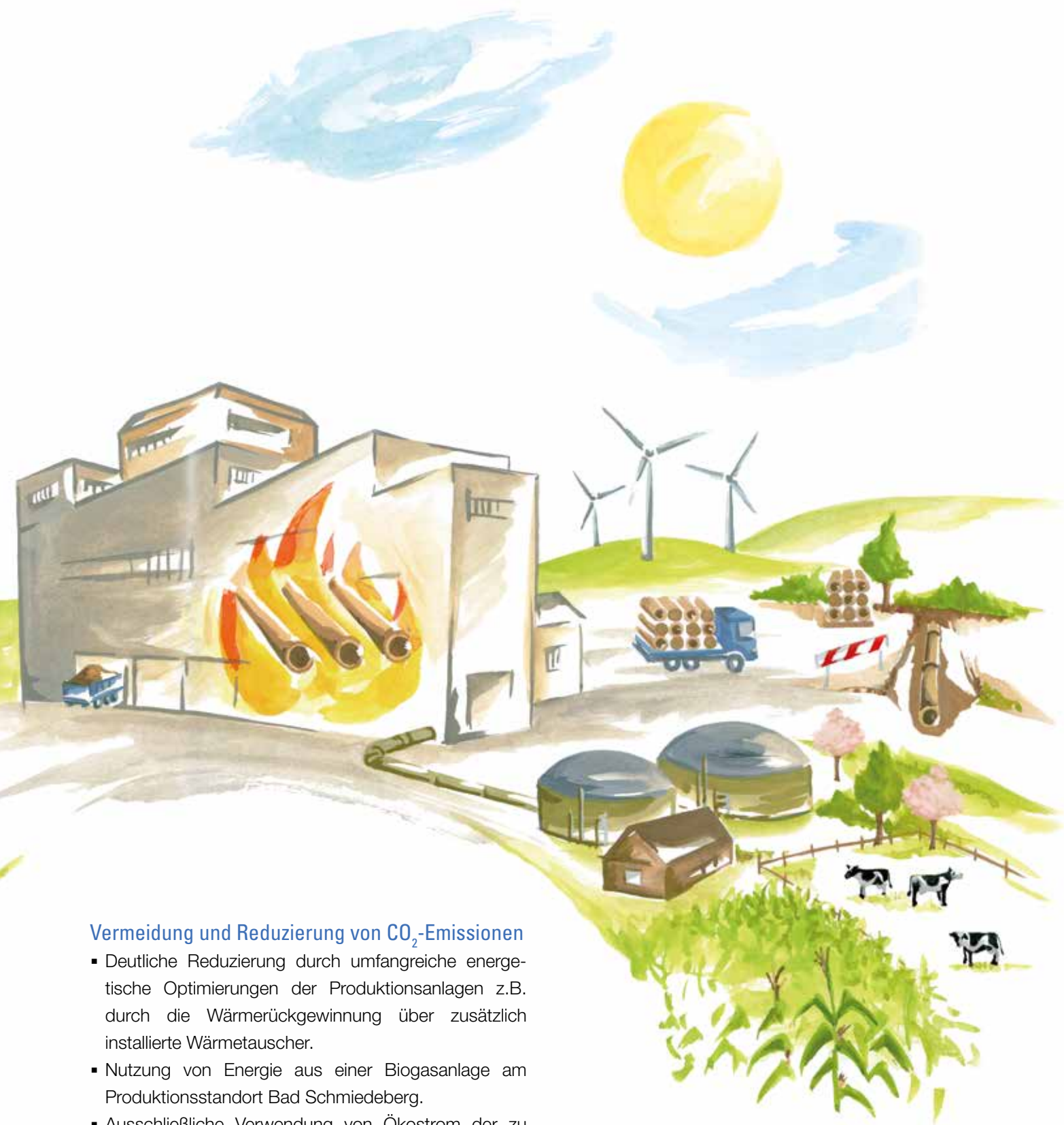
Wir haben das Know-how, mit wirkungsvollen Strategien und Maßnahmen CO<sub>2</sub>-Emissionen zu vermeiden, zu reduzieren und zu kompensieren. Beim Schutz unseres Klimas zählt jeder einzelne Schritt in die richtige Richtung.

## Wir machen uns stark – nach internationalen Standards

Als Hersteller von Abwasserrohrsystemen aus Steinzeug stehen wir für Produkte aus 100% natürlichen Rohstoffen und engagieren uns bereits seit langem für effektiven Umweltschutz und Nachhaltigkeit. Die erfolgreiche Cradle to Cradle®-Zertifizierung unserer Steinzeugrohrsysteme motiviert uns immer mehr für den Klima- und Umweltschutz zu tun: Das klimaneutrale Steinzeugrohr

wird mit der zukunftsorientierten Schnellbrandtechnologie in einer der weltweit modernsten Produktionsanlagen für Steinzeugrohre hergestellt.

Für die klimaneutrale Produktion erfüllen wir hohe Anforderungen nach internationalen Standards und setzen bereits zahlreiche Maßnahmen um.



### Vermeidung und Reduzierung von CO<sub>2</sub>-Emissionen

- Deutliche Reduzierung durch umfangreiche energetische Optimierungen der Produktionsanlagen z.B. durch die Wärmerückgewinnung über zusätzlich installierte Wärmetauscher.
- Nutzung von Energie aus einer Biogasanlage am Produktionsstandort Bad Schmiedeberg.
- Ausschließliche Verwendung von Ökostrom der zu 100% aus regenerativen Energiequellen stammt.

### Ermittlung des CO<sub>2</sub>-Fußabdruckes

Die Reduzierung der CO<sub>2</sub>-Emissionen macht sich auch in unserem CO<sub>2</sub>-Fußabdruck bemerkbar. Diesen ermitteln die unabhängigen Energie- und Umweltexperten des TÜV Rheinland in Anlehnung an die ISO 14067. Nach dieser Norm werden alle spezifischen CO<sub>2</sub>-Emissionen für den Produktionsprozess ermittelt.



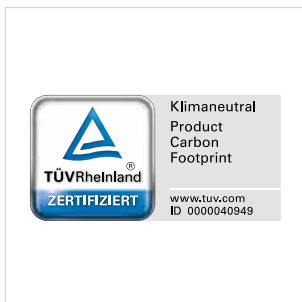
### Es lohnt sich – für die nächsten Generationen.

Wir gehen noch einen Schritt weiter und übertreffen die Vorgaben der Norm – für noch mehr Klimaschutz. Über den CO<sub>2</sub>-Fußabdruck hinaus berücksichtigen die Experten zudem die Emission für den Transport der Rohre zur Baustelle.

### Klimaneutralstellung – für grünes Handeln

Unser klimaneutrales Rohr kann also mehr: es ist von der Gewinnung der Rohstoffe bis zur Anlieferung auf der Baustelle klimaneutral. Um diese Qualität zu erreichen, werden alle berechneten Emissionen durch geprüfte und registrierte Klimaschutzprojekte mit international anerkannten Standards und Richtlinien kompensiert.

Die unabhängigen Energie- und Umweltexperten des TÜV Rheinland begleiten und bestätigen uns die Vorgehensweise, die Vereinbarungen und die Einhaltung der Vorgaben.



### Wir unterstützen Kommunen – klimaneutral und umweltfreundlich

In der Produktion des klimaneutralen Rohrs sehen wir einen weiteren entscheidenden Schritt in unserer Verantwortung für den Klima- und Umweltschutz. Mit diesem Beitrag möchten wir auch Netzbetreiber in ihrem Bestreben nach mehr Ökologie und grünem Beschaffungswesen unterstützen, sodass vielleicht noch mehr Kommunen klimaneutral werden. Wir möchten jeden mitnehmen und laden ein, den Weg zu „CO<sub>2</sub>-neutral“ mit zu gehen.



Die Rohrverbindungen mit Steckmuffe S bestehen aus einer Keramik-Kautschuk-Dichtung. Nach dem Brand werden Muffe und Spitze mit hoher Präzision auf das erforderliche Maß abgeschliffen. Auf das Spitzende wird ein EPDM-Dichtring vormontiert.

Steckmuffe S  
nach Verbindungssystem C, innen glasiert,  
außen unglasiert

### Energiesparendes Schnellbrandverfahren

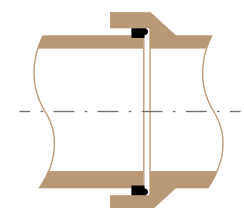
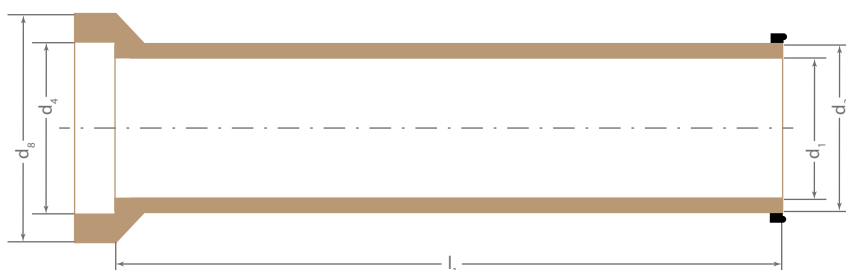
Durch die liegende Fertigung im Schnellbrandverfahren und mit hochpräziser Schleiftechnik produzieren wir langlebige Steinzeugrohre, die höchsten Ansprüchen entsprechen.

Der Erfolg der energiesparenden Schnellbrand-Technologie bestätigt uns weiterhin auf höchst moderne Technologien zu setzen.

### KeraBase / KeraPro Rohre – Normallast / Hochlast\*

Nennweite DN	Steckmuffe	Verbindungssystem	Rohrdurchmesser		Muffendurchmesser		Baulänge $l_1$ cm	Gewicht kg/m	Scheiteldruckkraft FN kN/m	Tragfähigkeitsklasse
			innen $d_1$ mm	außen $d_3$ mm	innen $d_4$ mm	außen $d_8$ mm				
200 N	S	C	200 ± 5,0	242 ± 5,0	260 ± 0,5	340	250	37	40	200
200 H	S	C	200 ± 5,0	254 ± 5,0	275 ± 0,5	360	250	43	48	240
250 N	S	C	250 ± 6,0	299 ± 6,0	317,5 ± 0,5	400	250	53	40	160

\*Produktion mit der modernen Schnellbrandtechnologie



**Steinzeug-Keramo GmbH**

Alfred-Nobel-Straße 17 | D-50226 Frechen

Telefon +49 2234 507-0  
Telefax +49 2234 507-207

E-Mail [info@steinzeug-keramo.com](mailto:info@steinzeug-keramo.com)  
Internet [www.steinzeug-keramo.com](http://www.steinzeug-keramo.com)

**Steinzeug-Keramo N.V.**

Paalsteenstraat 36 | B-3500 Hasselt

Telefon +32 11 21 02 32  
Telefax +32 11 21 09 44

E-Mail [info@steinzeug-keramo.com](mailto:info@steinzeug-keramo.com)  
Internet [www.steinzeug-keramo.com](http://www.steinzeug-keramo.com)



Ein Unternehmen der Wienerberger AG