

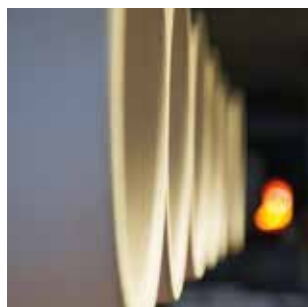


KLIMAATNEUTRALE GRESBUIZEN.  
TECHNOLOGIE VOOR DE VOLGENDE GENERATIES.

# KLIMAATNEUTRALE PRODUCTIE. WEER EEN STAP IN DE RICHTING VAN DE TOEKOMST.

Klimaatbescherming behoort tot de grootste uitdagingen voor onze maatschappij. Om onze toekomst veilig te stellen, komt het erop aan om de uitstoot van broeikasgassen te verlagen, het energieverbruik te verminderen en steeds meer gebruik te maken van energie uit hernieuwbare bronnen.

Heel wat steden en gemeenten zijn zich bewust van hun bijzondere verantwoordelijkheid op dit gebied en vervullen door middel van milieuvriendelijke aanbestedingen een voortrekkersrol. Een aantal zeer ambitieuze gemeenten kon door de overstap naar groene stroom en door nog andere milieubeschermingsprojecten reeds een neutrale positie ten opzichte van het klimaat realiseren.



## Onze bijdrage aan klimaatbescherming

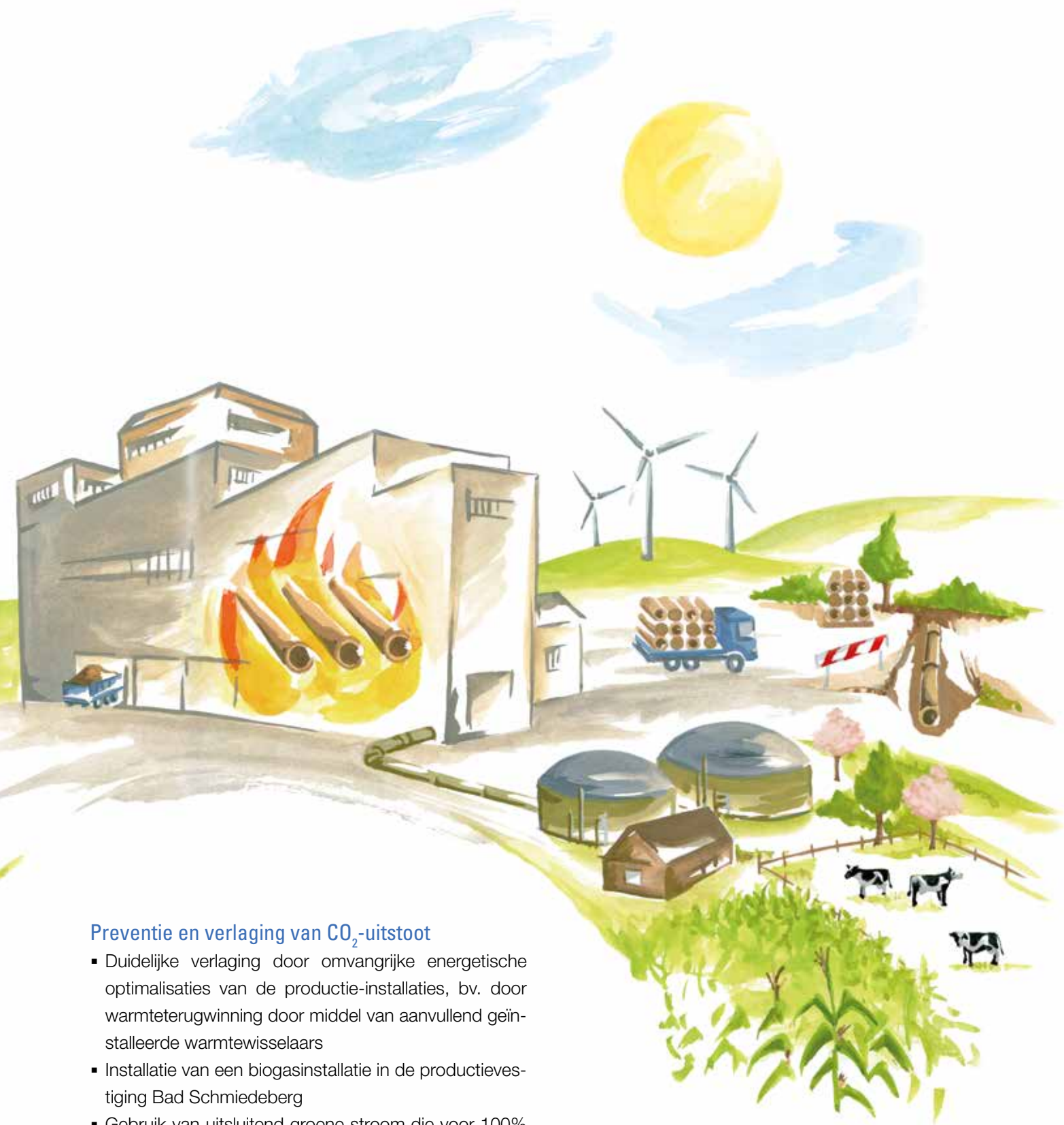
Wij hebben de knowhow om met doeltreffende strategieën en maatregelen CO<sub>2</sub>-uitstoot te vermijden, te verlagen en te compenseren. Bij de bescherming van ons klimaat is iedere stap in de juiste richting van belang.

## Wij maken ons sterk – volgens internationale normen

Als fabrikant van rioleringsystemen van gres staan wij voor producten op basis van 100% natuurlijke grondstoffen en engageren wij ons reeds lange tijd voor effectieve milieubescherming en duurzaamheid. De succesvolle Cradle to Cradle®-certificering van onze gresbuissystemen motiveert ons om meer en meer voor de klimaat- en milieubescherming te doen: de klimaatneutrale gresbuis wordt met de toekomstgerichte snelbrandtechno-

logie in één van de modernste productie-installaties ter wereld gemaakt.

Voor de klimaatneutrale productie voldoen wij aan hoge eisen volgens internationale normen en brengen wij reeds talrijke maatregelen in de praktijk.



### Preventie en verlaging van CO<sub>2</sub>-uitstoot

- Duidelijke verlaging door omvangrijke energetische optimalisaties van de productie-installaties, bv. door warmteterugwinning door middel van aanvullend geïnstalleerde warmtewisselaars
- Installatie van een biogasinstallatie in de productievestiging Bad Schmiedeberg
- Gebruik van uitsluitend groene stroom die voor 100% van regeneratieve energiebronnen

### Berekening van de -voetafdruk

De verlaging van de CO<sub>2</sub>-uitstoot weerspiegelt zich ook in onze CO<sub>2</sub>-voetafdruk. Deze wordt door de onafhankelijke energie- en milieudeskundigen van de technische toezichthoudende vereniging TÜV Rheinland volgens ISO 14067 berekend. Volgens deze norm wordt elke specifieke CO<sub>2</sub>-uitstoot bij het productieproces berekend.



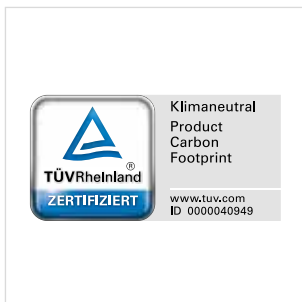
## Het loont de moeite – voor de volgende generaties

Wij gaan nog een stap verder en overtreffen de richtlijnen van de norm – voor nog meer klimaatbescherming. Bovenop de CO<sub>2</sub>-voetafdruk houden de deskundigen rekening met de uitstoot voor het transport van de buizen naar het bouwterrein.

## Neutrale klimaatpositie – voor een milieuvriendelijke werkwijze

Onze klimaatneutrale buis kan dus meer: Gaande vanaf de winning van de grondstoffen tot de levering op het bouwterrein is ze klimaatneutraal. Om tot deze kwaliteit te komen, wordt elke berekende uitstoot door gekeurde en geregistreerde klimaatbeschermingsprojecten volgens internationaal erkende normen en richtlijnen gecompenseerd.

De onafhankelijke energie- en milieudeskundigen van TÜV Rheinland begeleiden ons en bevestigen onze werkwijze, de overeenkomsten en de naleving van de richtlijnen.



## Wij ondersteunen gemeenten – klimaatneutraal en milieuvriendelijk

In de productie van de klimaatneutrale buis zien wij een verdere beslissende stap in onze verantwoordelijkheid voor klimaat- en milieubescherming. Met deze bijdrage zouden wij ook netbeheerders willen ondersteunen bij hun streven naar een meer ecologisch verantwoord en milieuvriendelijk aankoopbeleid, zodat misschien nog meer gemeenten klimaatneutraal worden. Wij zouden iedereen willen meenemen en uitnodigen om samen met ons de weg naar 'CO<sub>2</sub>-neutraal' te bewandelen.



De buisverbindingen met S-dichting bestaan uit een keramische rubberdichting. Na het bakken worden mof en spie-einde met hoge precisie op de gewenste maat gefreesd. Op het spie-einde wordt een EPDM-dichting voorgemonteerd.

S-dichting volgens verbindingssysteem C, aan de binnenzijde geglazuurd, aan de buitenzijde ongeglaazuurd.

### Energiebesparend snelbrandproces

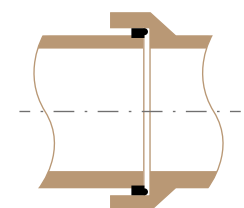
Via horizontale productie in een snelbrandproces en met een uiterst precieze slijptechniek produceren wij duurzame gresbuizen die aan de hoogste eisen voldoen.

Het succes van de energiebesparende snelbrandtechnologie dat we op ultramoderne technologieën moeten blijven mikken.

### KeraBase / KeraPro buizen – normale belasting / hoge belasting\*

Nominale diameter	Dichting	Verbindings-systeem	Buisdiameter		Mofdiameter		Bouw-lengte	Gewicht	Kruindruk-kracht	Sterkte-klasse
			Binnen $d_1$ mm	Buiten $d_3$ mm	Binnen $d_4$ mm	Buiten $d_8$ mm				
200 N	S	C	200 ± 5,0	242 ± 5,0	260 ± 0,5	340	250	37	40	200
200 H	S	C	200 ± 5,0	254 ± 5,0	275 ± 0,5	360	250	43	48	240
250 N	S	C	250 ± 6,0	299 ± 6,0	317,5 ± 0,5	400	250	53	40	160

\* Productie met de moderne snelbrandtechnologie.



**Steinzeug-Keramo GmbH**

Alfred-Nobel-Straße 17 | D-50226 Frechen

Telefoon +49 2234 507-0  
Telefax +49 2234 507-207

E-mail [info@steinzeug-keramo.com](mailto:info@steinzeug-keramo.com)  
Internet [www.steinzeug-keramo.com](http://www.steinzeug-keramo.com)

**Steinzeug-Keramo N.V.**

Paalsteenstraat 36 | B-3500 Hasselt

Telefoon +32 11 21 02 32  
Telefax +32 11 21 09 44

E-mail [info@steinzeug-keramo.com](mailto:info@steinzeug-keramo.com)  
Internet [www.steinzeug-keramo.com](http://www.steinzeug-keramo.com)



Een onderneming van Wienerberger AG