


choose-the-one.fr

# THE ONE\*



\*TUYAU GRÈS VITRIFIÉ

**STEINZEUG  
KERAMO** 

 wienerberger



# THE ONE\*

Cette brochure vous dira tout sur The One. La base de nos tuyaux en grès vitrifié repose sur trois matériaux simples et essentiels: l'eau, l'argile et la chamotte. Rien de plus, rien de moins. Ces éléments, assemblés avec soin et un soupçon de magie, donnent naissance à The One. Dans la vie, tout ce qui est créé finit par disparaître. Pourtant, The One défie cette règle. Il ne mourra jamais, ou du moins, il survivra à tout le reste. Avec une durée de vie prouvée de plus de 150 ans, il est conçu pour durer. Et même lorsque son utilisation sera terminée, The One continuera d'exister. Il est entièrement réutilisable, assurant ainsi une production sans aucun déchet. De plus, The One promet à ses utilisateurs bien plus qu'une simple solution technique. Il ouvre de nombreuses perspectives grâce à ses caractéristiques uniques. En tant que fabricant passionné, nous voyons en The One bien plus qu'un tuyau en grès vitrifié – il est une véritable innovation. Vous l'avez peut-être déjà deviné, mais The One est au cœur de notre engagement et de notre fierté. Nous croyons fermement que The One a d'innombrables raisons de devenir votre choix préféré. Vous les découvrirez en détail dans cette brochure.

# THE ONE: UN MATERIAU POUR L'AVENIR



# SEULEMENT 3 COMPOSANTS!

RIEN DE PLUS,  
RIEN DE MOINS

Choisir The One, c'est opter pour un matériau entièrement naturel, durable et respectueux de l'environnement. Nos tuyaux sont fabriqués à partir de trois éléments essentiels : de l'argile, de la chamotte et de l'eau. Rien de plus, rien de moins. Aucun additif n'est nécessaire. Chaque tuyau est conçu à partir de ressources naturelles et retourne à la nature sans laisser d'empreinte écologique.

Nos produits en céramique se distinguent par leurs caractéristiques exceptionnelles: de résistance chimique et de performances mécaniques. L'absence d'additifs élimine toute nécessité de procédés de

fabrication secondaires: il n'y a pas de production d'additifs, de catalyseurs ni de raffinage de produits intermédiaires. Chaque étape de fabrication supplémentaire, telle que la production d'additifs synthétiques, engendre des déchets, une consommation énergétique accrue et aussi des transports additionnels. En choisissant The One, vous réduisez ces impacts.

Avec nos tuyaux en grès, vous avez l'assurance d'un produit qui reste en harmonie avec son environnement. The One est conçu pour être durable, sans polluer ni endommager le sol, tout en restant performant pendant des décennies.





# ARGILE

L'ingrédient principal de The One. Une ressource largement abondante et pratiquement inépuisable, entièrement naturelle et formée par sédimentation.



# CHAMOTTE

Terme utilisé pour décrire un matériau céramique recyclé constitué de morceaux d'argile cuite et broyée. Nos produits en céramique contiennent entre 30 et 50 % de matériaux recyclés qui ne se dégradent pas et offrent une garantie de qualité identique.



# EAU

Notre argile contient déjà une quantité suffisante d'humidité, de sorte que le besoin d'ajouter de l'eau est limité.

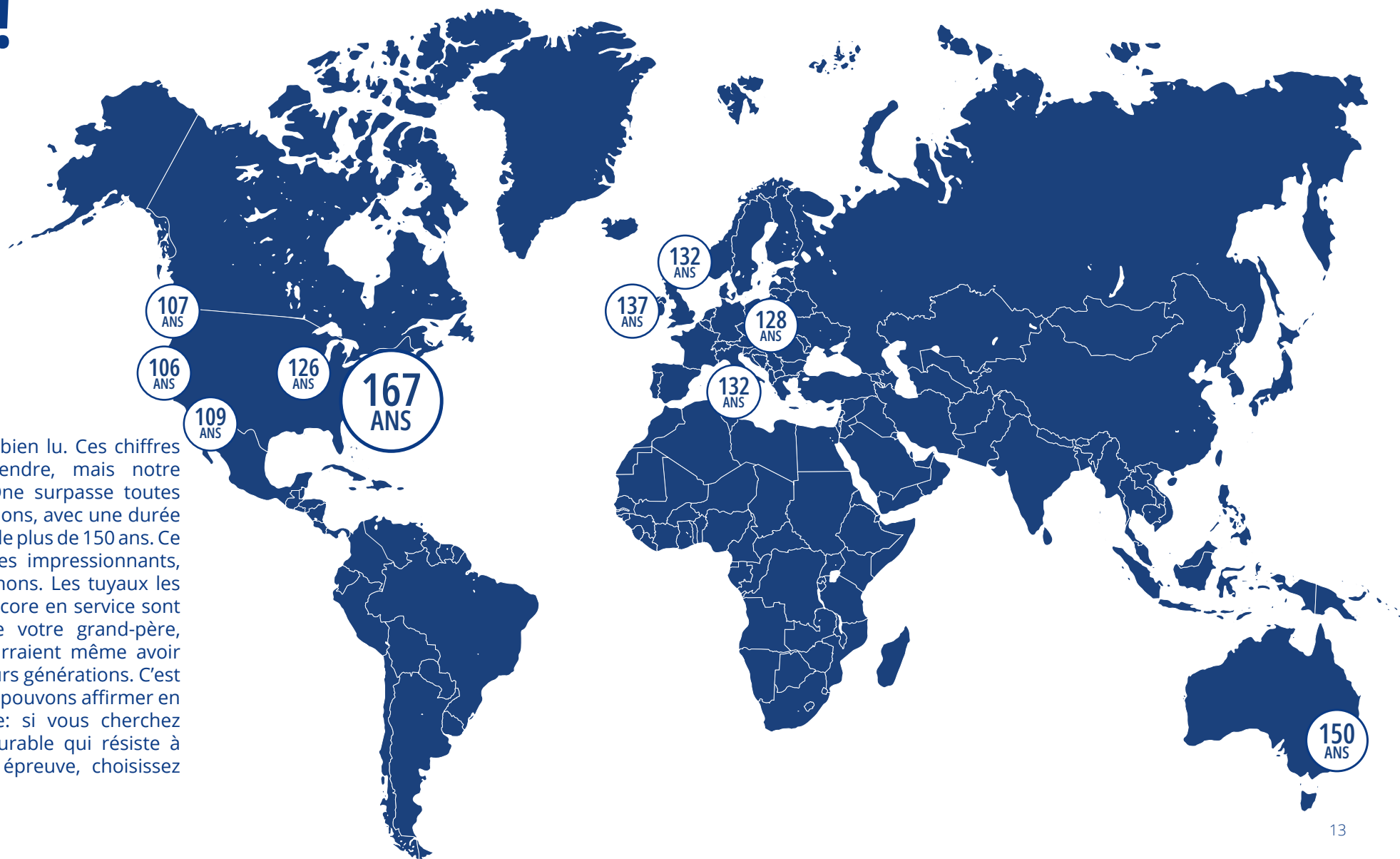
THE ONE:  
**UNE DUREE  
DE VIE  
EXCEPTIONNELLE**



# +150 ANS!

THE ONE:  
CELUI QUI  
DEFIE LE  
TEMPS!

Oui, vous avez bien lu. Ces chiffres peuvent surprendre, mais notre système The One surpasse toutes les autres solutions, avec une durée de vie prouvée de plus de 150 ans. Ce sont des chiffres impressionnants, nous en convenons. Les tuyaux les plus anciens encore en service sont plus vieux que votre grand-père, et certains pourraient même avoir traversé plusieurs générations. C'est pourquoi, nous pouvons affirmer en toute confiance: si vous cherchez une solution durable qui résiste à presque toute épreuve, choisissez The One.



# QU'EST CE QUE J'Y GAGNE?

## AVANTAGES ECONOMIQUES

Des études menées par des organismes indépendants démontrent que, bien que The One nécessite un investissement initial plus élevé, il offre des avantages économiques incomparables dès que la barre des 40 ans est franchie. Lorsqu'on prend en compte l'entretien ou encore le remplacement, les tuyaux en grès vitrifié se distinguent nettement, offrant la solution la plus rentable et garantissant la protection de votre investissement pendant plus de 150 ans.



“Une étude indépendante du LCC\* confirme que si la durée de vie opérationnelle dépasse 40 ans, The One est le meilleur investissement d'un point de vue économique.”

(\*) LCC: Coût du Cycle de Vie: Cela signifie “coût sur le cycle de vie” et comprend tous les coûts associés à un produit tout au long de sa durée de vie, tels que l'achat, l'entretien, l'utilisation et le démantèlement.

# THE ONE: UNE SOLUTION CIRCULAIRE PAR NATURE



# AUCUN GASPILLAGE N'EST GÉNÉRÉ

PARCE QU'IL S'AGIT  
D'UN SYSTÈME BOUCLÉ

The One ne devient pas un déchet. Il est conçu pour durer, apportant ainsi la plus grande contribution à l'économie circulaire. Sa conception axée sur la durabilité permet d'éviter toute production de déchets. Mais que faire de The One lorsqu'il n'est plus nécessaire? Simplement le réutiliser, où que ce soit. Déterrez-le et recyclez-le. Il pourra être transformé en chamotte ou servir de base pour des fondations routières, par exemple. Se débarrasser de The One n'est pas une option. Ainsi, jamais aucun déchet.



“Nous sommes fiers d’être des pionniers de l’économie circulaire. Alors que le secteur de l’industrie commence seulement à se tourner vers le recyclage, Steinzeug-Keramo utilise des matériaux recyclés depuis 1950.”

# PRÉVENTION

Le choix le plus durable est celui qui existe déjà. Le grès vitrifié, avec sa durée de vie inégalée, s'impose comme la solution privilégiée face aux autres matériaux. Sa longévité exceptionnelle réduit considérablement la production de déchets tout en préservant les ressources pour les générations futures. Choisir The One est donc la manière la plus efficace de limiter les déchets superflus et de s'engager pour un avenir plus responsable.

# RÉUTILISATION

Comme il n'y a pas de pertes de performances, The One est également bien adapté à la réutilisation, prolongeant ainsi sa durée de vie sans nécessiter de traitement important. L'avantage de la réutilisation est clair: aucun gaspillage de matériaux et aucune perte liée au processus de recyclage. En pratique, The One peut être excavé et réutilisé, souvent à proximité immédiate de son emplacement d'origine, garantissant une solution efficace et durable.

# RECYCLAGE

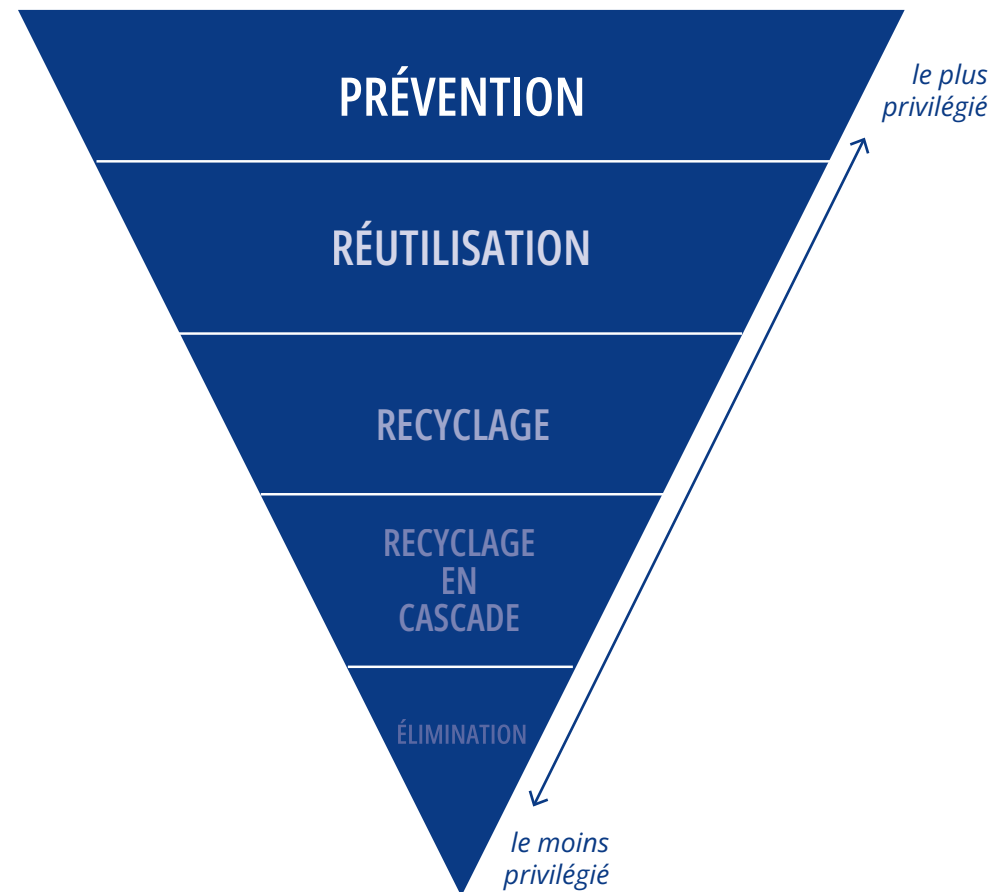
The One est entièrement recyclable, sans aucune perte de qualité. Il est le seul matériau capable de conserver ses propriétés intactes au fil des cycles de réutilisation. Les anciens tuyaux en grès vitrifié peuvent ainsi être transformés en chamotte et intégrés dans la fabrication de nouveaux tuyaux, offrant des produits aussi performants que les originaux.

# RECYCLAGE EN CASCADE

Le grès vitrifié n'étant que de l'argile cuite, il offre l'avantage de pouvoir être réutilisé localement dans des applications de moindres exigences, plutôt que d'être recyclé. Par exemple, il peut servir de matériau pour les fondations des travaux routiers. Cette approche réduit les besoins en transport tout en fournissant un matériau de haute qualité directement sur le chantier, contribuant ainsi à minimiser l'impact environnemental.

# ÉLIMINATION

Comme le grès vitrifié conserve ses propriétés et sa qualité intactes au fil du temps, son élimination n'est jamais nécessaire. Cela contraste nettement avec d'autres matériaux, où le recyclage et le déclasserment ne constituent qu'un moyen temporaire de prolonger leur durée de vie. Pour les produits thermoplastiques ou multicouches, la fin de leur cycle reste inévitablement marquée par une mise en décharge ou une incinération.

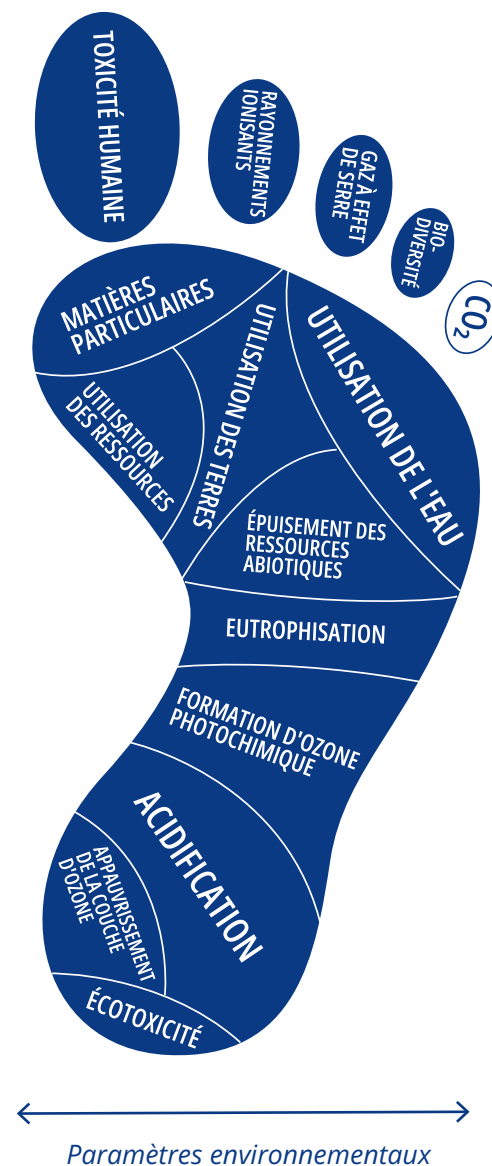


# IL NE S'AGIT PAS SEULEMENT DE CO<sub>2</sub>!

## ANALYSE DU CYCLE DE VIE

Lorsqu'il s'agit de mesurer l'impact environnemental, le CO<sub>2</sub> est souvent l'unique indicateur recherché ou pris en compte. Or, les émissions de CO<sub>2</sub> ne couvrent pas la totalité de la problématique. En réalité, même si nous produisons du CO<sub>2</sub>, se limiter à cet indicateur nous donne une vision restreinte de l'impact environnemental. Alors, comment évaluer l'impact total?

Grâce à l'analyse du cycle de vie! C'est la méthode la plus simple et la plus reconnue pour mesurer l'impact d'un produit ou d'une chaîne de production. Le développement durable ne se résume pas seulement à la question du CO<sub>2</sub>.



# THE ONE: D'UN POINT DE VUE SOCIAL



# THE ONE EST FABRIQUÉ PAR DES HOMMES

ET NOUS PRENONS  
SOIN D'EUX

Choisir Steinzeug-Keramo, c'est opter pour le bien-être collectif. En choisissant The One, vous ne choisissez pas seulement un produit bénéfique pour la planète, mais vous soutenez également une entreprise qui valorise son personnel et s'engage activement pour la préservation de l'environnement.





# E

**NVIRONNEMENTAL**

Pour nous, l'énergie et l'eau sont des enjeux essentiels. C'est pourquoi nous utilisons de l'énergie verte dans nos deux usines. Nous avons mis en place et appliqué des plans de gestion de l'énergie et de l'eau, afin de garantir que notre entreprise assume pleinement ses responsabilités envers la société et l'environnement.

# S

**OCIAL**

En tant que pionniers dans ce domaine, nous mettons en œuvre des actions de responsabilité sociale depuis plus de dix ans. Le bien-être de nos collaborateurs est, pour nous, la priorité absolue!

# G

**OUVERNANCE**

En tant que membre de Wienerberger, nous adhérons pleinement à son code de conduite. Nous mettons en place des actions concrètes pour lutter contre la corruption, la cybersécurité, etc.



**L'ÉNERGIE VERTE UTILISÉE SUR TOUS LES SITES**



**PRODUCTION LOCALE**



**PLAN DE GESTION DE L'ÉNERGIE & DE L'EAU**



**LES CONTRÔLEURS DE SANTÉ & DE SÉCURITÉ AU TRAVAIL**



**ÉQUITÉ SOCIALE**



**DÉVELOPPEMENT DES COMPÉTENCES**



**ÉDUCATION & DÉVELOPPEMENT PROFESSIONNEL**



**CONFIDENTIALITÉ & SÉCURITÉ DES DONNÉES**



**PRÉCAUTIONS & MESURES DE SÉCURITÉ**



**BIEN ÊTRE DES EMPLOYÉS**



**DES SALAIRES & DES HORAIRES DE TRAVAIL ÉQUITABLES**

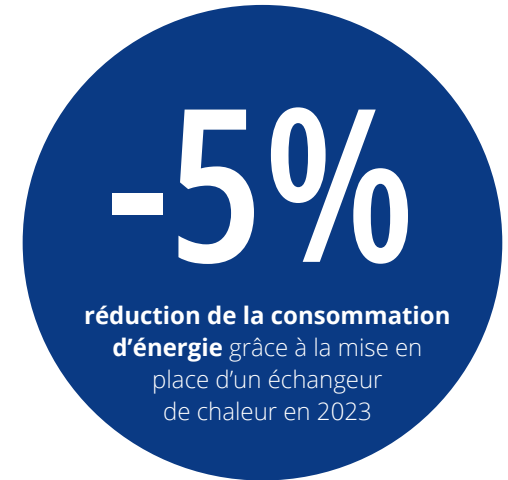
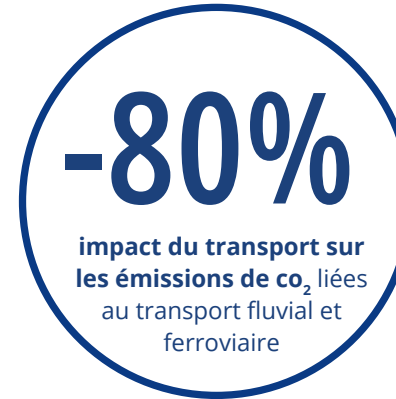


**CODE DE CONDUITE DES FOURNISSEURS**



“Les gens ne veulent pas entendre des discours complexes et inspirants sur les initiatives des entreprises en matière de développement durable – ils veulent des chiffres et des faits concrets.”

- Tom Deckers, PDG du groupe Steinzeug-Keramo





Le contenu et les informations de cette brochure sont fournis à titre purement informatif et marketing, et ne doivent en aucun cas être considérés comme exhaustifs ou entièrement précis. En particulier, cette brochure ne remplace en aucun cas l'avis d'un expert concernant les caractéristiques des produits, leur utilisation, leur adéquation à un usage spécifique ou la méthode de fabrication appropriée. Toutes les contributions et illustrations de cette brochure sont soumises au droit d'auteur. Sauf indication contraire explicite, la reproduction de son contenu est interdite. L'utilisation de photocopies de cette brochure est réservée à un usage privé et non commercial. Toute duplication ou distribution à des fins professionnelles est strictement interdite. Non-responsabilité: STEINZEUG-KERAMO a établi cette brochure en son âme et conscience. Cependant, nous ne pouvons être tenus responsables des pertes ou dommages, directs ou indirects, pouvant résulter de l'utilisation des informations contenues dans cette brochure. Cette limitation de responsabilité inclut, mais sans s'y limiter, les pertes financières, les dommages consécutifs ou punitifs, ainsi que toute perte de bénéfices ou de revenus.

Steinzeug-Keramo sarl, 2 Chemin de la Marnière,  
91630 Marolles-en-Hurepoix, T 07 89 32 18 68,  
E [info@steinzeug-keramo.fr](mailto:info@steinzeug-keramo.fr), [choose-the-one.fr](http://choose-the-one.fr)

**STEINZEUG  
KERAMO**   
 **wienerberger**